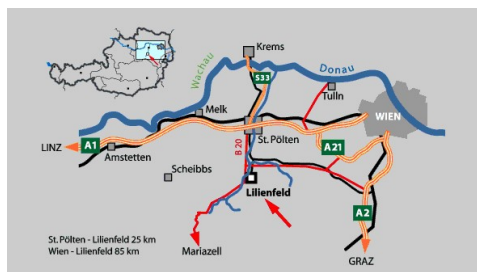


# Mitten in Niederösterreich

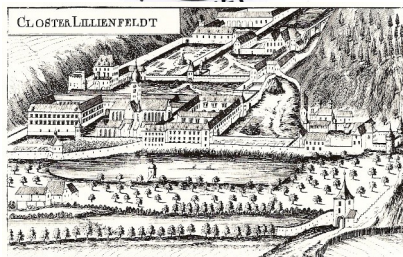
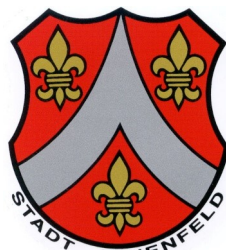


Nach Lilienfeld kommst  
du mit öffentlichen  
Verkehrsmitteln oder

mit dem Auto über den zentralen Knoten-  
punkt St. Pölten. In Lilienfeld gibt es  
einen Bahnhof nur etwa 10 Gehminuten  
vom Pfadizentrum entfernt. Für  
Autobusse oder PKW's gibt es  
ausreichend Parkplätze etwa 200 m vom  
Pfadizentrum entfernt. Das Haus liegt  
abgelegen an einer großen Wiese, einem  
wunderschönen Wald und am Fuße der  
Berge.



Mit freundlicher Unterstützung  
der Stadtgemeinde Lilienfeld  
und dem Stift Lilienfeld



Pfadfindergruppe Lilienfeld  
Liftstrasse 1  
3180 Lilienfeld  
ZVR 182230614

E-Mail: [pfadfindergruppe.lilienfeld@gmx.at](mailto:pfadfindergruppe.lilienfeld@gmx.at)  
Web: [www.lilienfeld.scout.at](http://www.lilienfeld.scout.at)

IBAN: AT 39 32447 0000000 1123



**PFADFINDER\*INNEN**  
**ÖSTERREICH**  
Lilienfeld

Abenteuer in der Natur

Unser  
Pfadizentrum in  
Lilienfeld



# Für Abenteurer und Entdecker neu gestaltet

Das Pfadizentrum bietet für dich, deine Kinder und Jugendlichen und LeiterInnen den



idealen Aufenthaltsort für Aktivitäten. Egal ob Wochenendlager, Sommerlager oder eine Leiterklausur. In Lilienfeld findest du alle dir wichtigen Dinge. Von Einkaufsmöglichkeiten, Wanderwegen, Spielflächen, Wald-

stücken für Geländespiele, Freibad und Museen. Im Sommer startet bei uns übrigens das legendäre Schlauchbootrennen im Rahmen des Lilienfelder Feriensommers. Die Traisen bietet zahlreiche Möglichkeiten für Wassersportaktivitäten. Also ein idealer Ort, egal ob im Sommer oder Winter, bei uns ist immer Saison.



© W.St 2017

## Aktivitäten & Natur pur

- .... Spielwiese, vor dem Haus
- .... Waldflächen vis a vis des Hauses
- .... Bach, direkt beim Haus (keine Hochwassergefahr)
- .... Zahlreiche Wanderwege und ein Sessellift
- .... Wasseraktivitäten im Freibad
- .... Ausflüge nach St. Pölten
- .... Winteraktivitäten (Rodeln, Schifahren,...)

## Unser Haus

Das Lilienfelder Pfadizentrum zählt zu einem der ältesten NÖ Pfadfinderheime. Es wurde völlig renoviert und steht nun in neuer Pracht zur Verfügung. Du findest bei uns eine voll eingerichtete Küche mit Geschirrspüler, Kühlschrank und Geschirr. Warmwasserduschen, Bad und WC's ermöglichen einen komfortablen Aufenthalt. Ein geräumiger Vorraum bietet Platz für Material und Bekleidung. Der Aufenthaltsraum ist vielseitig nutzbar. Im Obergeschoss befinden sich die Schlafräume. Auf zwei Ebenen haben wir ein Matratzenlager für



Der Aufenthaltsraum



Unsere Küche



Schlafräum im OG

etwa 16 Personen, in einem weiteren Raum Übernachtungsmöglichkeiten für das Team. Für die kalte Jahreszeit haben wir eine Zentralheizung, jeder Heizkörper ist einzeln regelbar. Im Aufenthaltsraum befindet sich ein Holzofen, der bei feuchtem Wetter die Kleidung im

Nu trocknen lässt. Auf unserer Webseite kannst du dir einen Grundriss des Hauses und so ein noch genaueres Bild machen.

## Der Lagerplatz

Für Zelte haben wir ausreichend Platz. Schattig, unter Bäumen findet ihr ausreichend Platz. Bauholz, Ziegel und Bretter sind vorhanden. Ein eigener Sanitärbereich und überdachte Flächen stehen seit 2011 zur Verfügung. Damit ist eine Nutzung der beiden Lagerplätze auch ohne Haus möglich.



Sanitärraum

## Das Angebot

Wir sind der Überzeugung, dass wir dir und deiner Gruppe ein faires Angebot bieten können. Preis und Leistung sollen ja bekanntlich harmonisieren. Bitte kontaktiere uns via unserer Website, wir nennen dir gerne unsere aktuellen Tarife.

[www.lilienfeld.scout.at/lagerplatz](http://www.lilienfeld.scout.at/lagerplatz)  
[pfadfindergruppe.lilienfeld@gmx.at](mailto:pfadfindergruppe.lilienfeld@gmx.at)



# OUTDOOR

*adventure your life!*



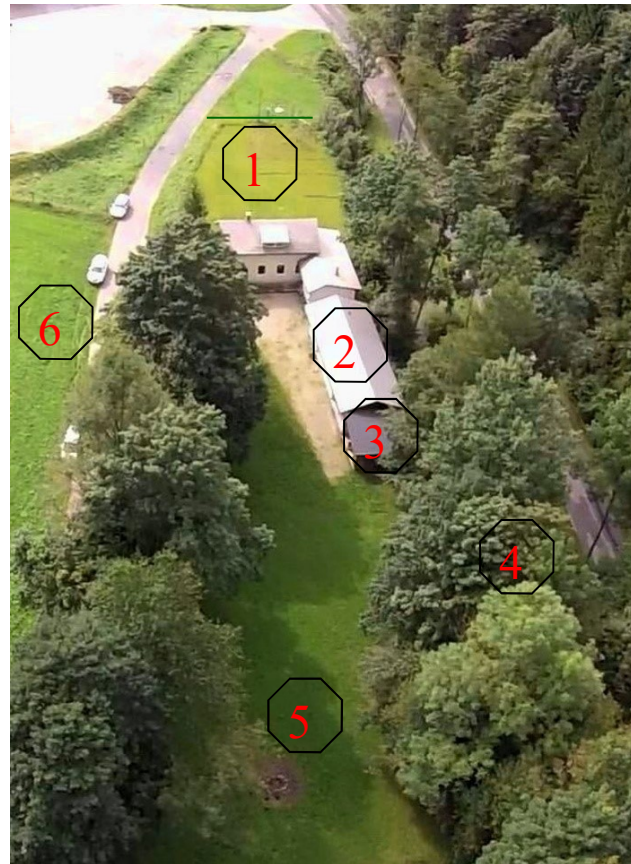
**PFADFINDER\*INNEN**  
**ÖSTERREICH**  
Lilienfeld



Lagerplatz Nord (5) Blick auf das Haus und Carport



Brennholz, Bauholz, Bretter



- 1 ... Lagerwiese Süd (ca. 800 m<sup>2</sup>, Länge 45 m)
- 2 ... WC Anlagen, Dusche, Waschraum  
(sowie Lagerraum der nicht vermietet wird)
- 3 ... Carport mit Outdoorküche, Kühlschrank, Grillen  
und Abwasch (Warnwasser)
- 4 ... Bach (ca. 4 m unter Platzniveau,  
keine Hochwassergefahr)
- 5 ... Lagerwiese Nord ( ca. 1600 m<sup>2</sup>) und Feuerstelle
- 6 ... Spielwiese (nur nach Rücksprache benutzbar)



Lagerwiese Süd (1) mit Fahnenmast



Abenteuer Bach (4)



Zusätzliche Abwasch und Ablauf für Abwaschwasser  
beim Carport; im Hintergrund die Outdoorküche



# INDOOR



Neue Küche seit 2020:  
15m<sup>2</sup>

E-Herd mit Ceranfeld  
und Heißluft-  
Backrohr, Geschirrspüler, Kühlschrank  
mit Gefrierfach sowie  
Geschirr für etwa 30  
Personen



Stauraum für ausreichend Geschirr  
und Zutaten

# ERDGESCHOSS



Zwei WC's  
und ein Bad  
mit Dusche



Aufenthalts-  
raum ca. 35m<sup>2</sup>

Zentral-  
heizung mit  
Fernwärme  
und ein Zu-  
satzofen

# OBERGESCHOSS



Stockbetten mit 16 Liegeplätzen und Gepäckstauraum



Gepäckstauraum

Im Obergeschoss befindet sich ein weiterer, kleinerer  
Aufenthaltsraum der auch als Schlafraum für 2 Personen  
genutzt werden kann.