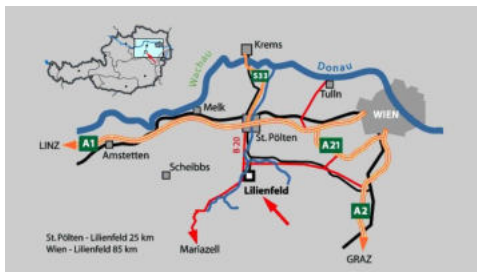


Mitten in Niederösterreich



Nach Lilienfeld kommst du mit öffentlichen Verkehrsmitteln oder mit dem Auto über den zentralen Knotenpunkt St. Pölten. In Lilienfeld gibt es einen Bahnhof nur etwa 10 Gehminuten vom Pfadizentrum entfernt. Für Autobusse oder PKW's gibt es ausreichend Parkplätze etwa 200 m vom Pfadizentrum entfernt. Das Haus liegt abgelegen an einer grossen Wiese, einem wunderschönen Wald und am Fusse der Berge.



Gefördert von der

Stadtgemeinde Lilienfeld

und vom Stift Lilienfeld



Pfadfindergruppe Lilienfeld
Liftstrasse 1
3180 Lilienfeld
ZVR 182230614

E-Mail: pfadfindergruppe.lilienfeld@gmx.at
Web: www.scout.at/lilienfeld

**PFADFINDER UND
PFADFINDERINNEN**
Gruppe Lilienfeld



Abenteuer in der Natur

Unser neues
Pfadizentrum
Lilienfeld



Für Abenteurer und Entdecker neu gestaltet

Das Pfadizentrum bietet für dich, deine Kinder und Jugendlichen und LeiterInnen den



idealen Aufenthaltsort für Aktivitäten. Egal ob Wochenendlager, Sommerlager oder eine Leiterklausur. In Lilienfeld findest du alle dir wichtigen Dinge. Von Einkaufsmöglichkeiten, Wanderwegen, Spielflächen, Wald-

stücken für Geländespiele, Freibad und Museen. Im Sommer startet bei uns übrigens das legendäre Schlauchbootrennen im Rahmen des Lilienfelder Feriensommers. Die Traisen bietet zahlreiche Möglichkeiten für Wassersportaktivitäten. Also ein idealer Ort, egal ob im Sommer oder Winter, bei uns ist immer Saison.



© W.St 2017

Aktivitäten & Natur pur

- Spielwiese, vor dem Haus
- Waldflächen vis a vis des Hauses
- Bach, direkt beim Haus (keine Hochwassergefahr)
- Zahlreiche Wanderwege und ein Sessellift
- Wasseraktivitäten im Freibad
- Ausflüge nach St. Pölten
- Winteraktivitäten (Rodeln, Schifahren,...)

Unser Haus

Das Lilienfelder Pfadizentrum zählt zu einem der ältesten NÖ Pfadfinderheime. Es wurde völlig renoviert und steht nun in neuer Pracht zur Verfügung. Du findest bei uns eine voll eingerichtete Küche mit Geschirrspüler, Kühlschrank und Geschirr. Warmwasserduschen, Bad und WC`s ermöglichen einen komfortablen Aufenthalt. Ein geräumiger Vorraum bietet Platz für Material und Bekleidung. Der Aufenthaltsraum ist vielseitig nutzbar. Im Obergeschoss befinden sich die Schlafräume. Auf zwei Ebe-



Unsere Küche



Der Aufenthaltsraum



Schlafräum im OG

nen haben wir ein Matratzenlager für etwa 16-18 Personen, in einem weiteren Raum Übernachtungsmöglichkeiten für das Team. Für die kalte Jahreszeit haben wir eine Zentralheizung, jeder Heizkörper ist einzeln regelbar. Im Aufenthaltsraum befindet sich ein Holzofen, der bei feuchtem Wetter die Kleidung im Nu trocknen lässt. Auf unserer Webseite kannst du dir einen Grundriss des Hauses und so ein noch genaueres Bild machen.

Der Lagerplatz

Für Zelte haben wir ausreichend Platz. Schattig, unter Bäumen findet ihr ausreichend Platz. Bauholz, Ziegel und Bretter sind vorhanden. Ein eigener Sanitärbereich und überdachte Flächen stehen seit 2011 zur Verfügung. Damit ist eine Nutzung der beiden Lagerplätze auch ohne Haus möglich.



Das Angebot

Wir sind der Überzeugung, dass wir dir und deiner Gruppe ein faires Angebot bieten können. Preis und Leistung sollen ja bekanntlich harmonisieren. Bitte schreib uns ein Email. Wir nennen dir gerne unsere aktuellen Tarife und freien Termine.

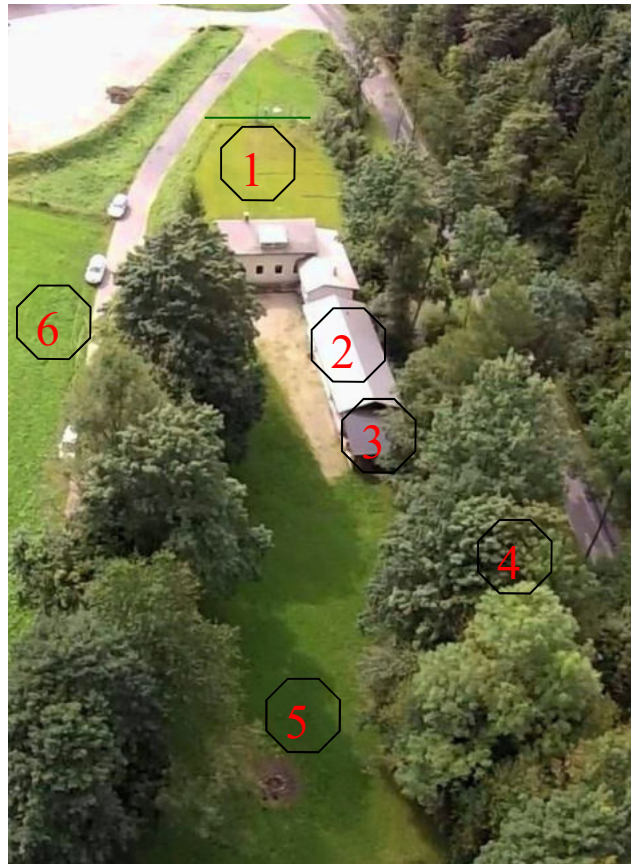
pfadfindergruppe.lilienfeld@gmx.at

OUTDOOR

adventure your life!



Lagerplatz Nord (5) Blick auf das Haus und Carport und unten in Richtung Stift



- 1 ... Lagerwiese Süd (ca. 800 m², Länge 45 m)
- 2 ... WC Anlagen, Dusche, Waschraum (sowie Lagerraum der nicht vermietet wird)
- 3 ... Carport mit Outdoorküche, Kühlschrank, Grill und Abwasch (Warnwasser)
- 4 ... Bach (ca. 4 m unter Platzniveau, keine Hochwassergefahr)
- 5 ... Lagerwiese Nord (ca. 1600 m²) und Feuerstelle
- 6 ... Spielwiese (nur nach Rücksprache benutzbar)



Lagerwiese Süd (1)



Abenteuer Bach (4)



Zusätzliche Abwasch und Ablauf für Abwaschwasser beim Carport



Brennholz, Bauholz, Bretter

INDOOR



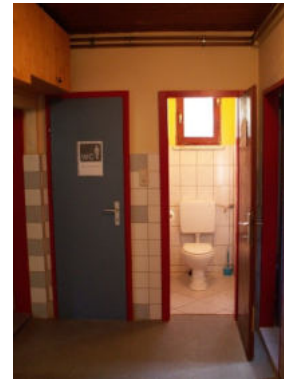
E-Herd mit Backrohr, Geschirrspüler, Kühlschrank mit Gefrierfach, Geschirr für ca. 30 Pers.



ERDGESCHOSS



Zwei WC's und ein Bad mit Dusche



Aufenthaltsraum ca. 35m²

Zentralheizung mit Fernwärme und ein Zusatzofen

OBERGESCHOSS



Stockbetten mit 16 Liegeplätzen und Gepäckstauraum



Gepäckstauraum

Im Obergeschoss befindet sich ein weiterer, kleinerer Aufenthaltsraum der auch als Schlafraum für 2 Personen genutzt werden kann.

**PFADFINDER UND
PFADFINDERINNEN**
Gruppe Lilienfeld

